



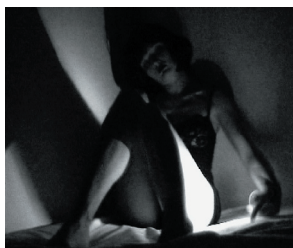
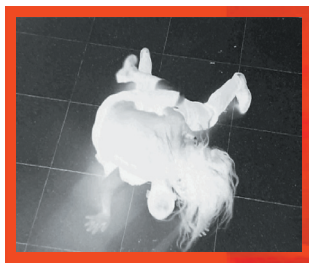
Compagnie Cré-Ange

EMBRASSONS NOUS

création 2005

Compagnie Cré-Ange
14, rue Crespin du Gast
75011 Paris
tél 01 40 21 79 90
fax 01 43 38 20 07
creange@free.fr

pièce pour 4 danseurs, 1 arrangeur arts numériques, 1 public



Embrassons-nous

Prolongement logique du travail d'analyse sur les analogies entre les différents langages participant à la construction de la représentation (Go Baby Go, I wanna be your dog, Favorite Things), Embrassons-nous est un ensemble de pièces de durée déterminée (des séquences de 3' à 10') proposées au public selon un mode aléatoire et participatif.

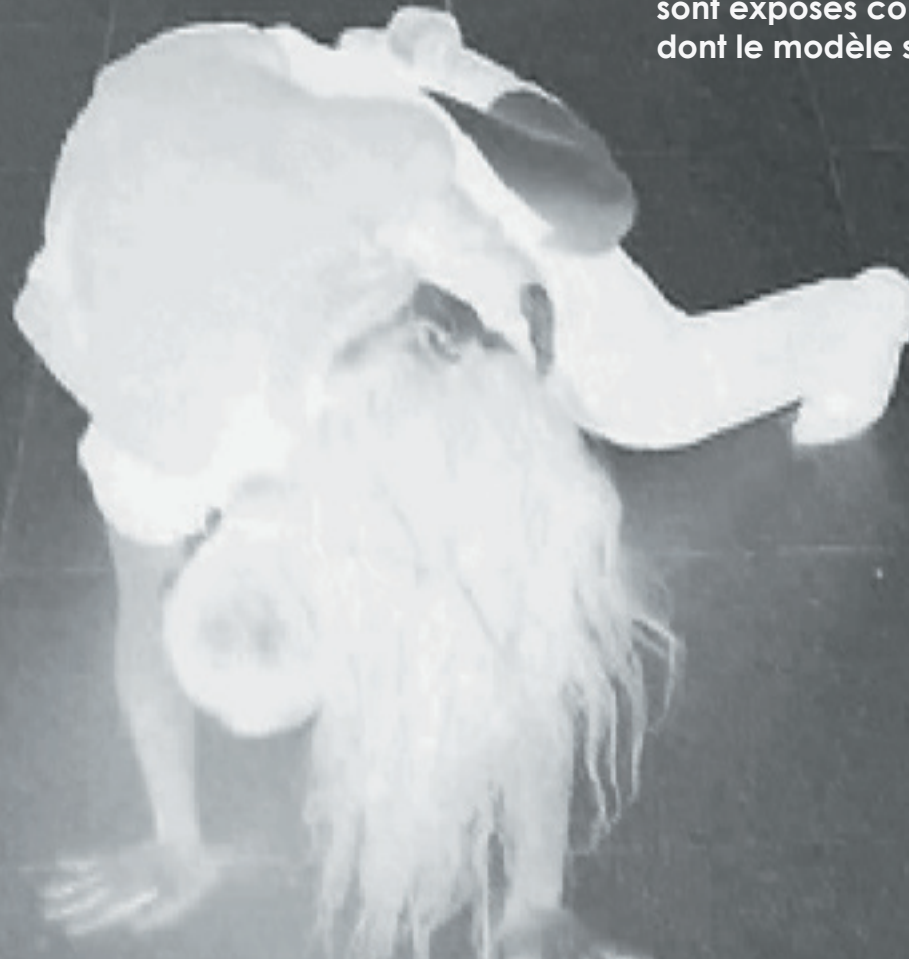
note d'intention



En créant une pièce dont la particularité est d'être impromptue, nous souhaitons construire un événement où la danse, le théâtre, les arts numériques, l'actualité sont exposés comme autant de pièces d'un puzzle dont le modèle serait manquant.

- Etre choisi, choisir au hasard

Le protocole qui oeuvre au déroulement de la pièce inclut la participation active du spectateur en lui donnant une place de choix où l'intuition est sollicitée d'emblée. Au-delà de l'aspect ludique apparent, la « mise en jeu » pose un ensemble de questions sur l'engagement, l'état de représentation, le point de vue.





- Construire et jouer

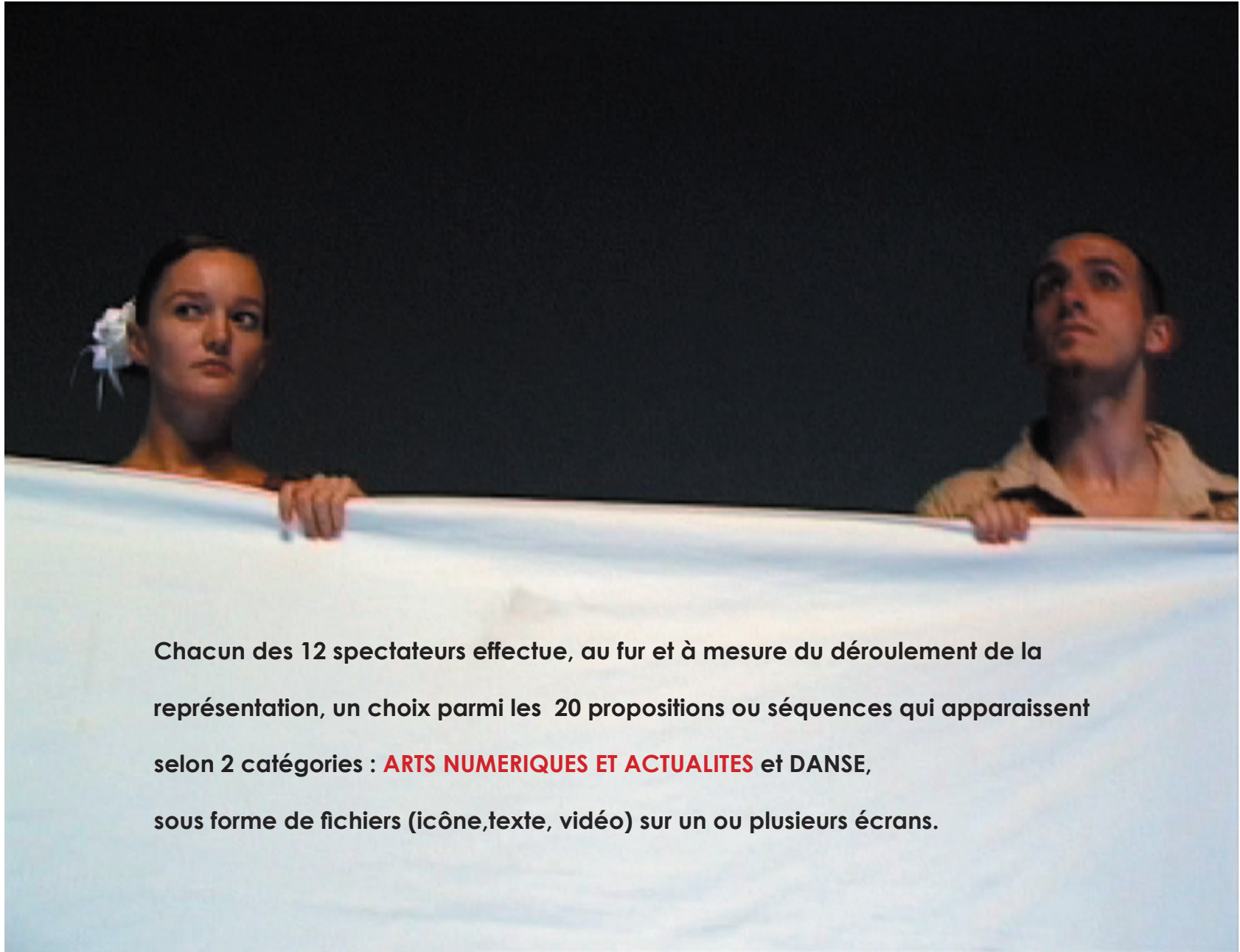
La mise en oeuvre de ces protocoles nécessite un travail préparatoire curieux car certaines séquences seront laissées pour compte (il sera intéressant a posteriori de savoir pourquoi).

La « révélation » des fichiers modules est particulière pour deux raisons essentiellement : malgré la nature matérielle de ce qu'ils contiennent, leur interprétation dépend du contexte, de leur place dans le temps de représentation, de leur juxtaposition fortuite nécessitant parfois un effort d'interprétation particulier (physique par exemple).

dispositif scénographique

- dès l'entrée du public, une "cartonnette", sur laquelle est inscrit un mot, est distribuée à chaque spectateur
- une personne "volontaire" du public aide à procéder à un tirage au sort de 12 "cartonnettes" qui désignent 12 spectateurs
- la régie et les acteurs de la pièce sont installés en salle alors que les spectateurs-acteurs tirés au sort occupent un emplacement privilégié





Chacun des 12 spectateurs effectue, au fur et à mesure du déroulement de la représentation, un choix parmi les 20 propositions ou séquences qui apparaissent selon 2 catégories : **ARTS NUMERIQUES ET ACTUALITES** et DANSE, sous forme de fichiers (icône, texte, vidéo) sur un ou plusieurs écrans.

arts numériques et actualités

Toto dancing



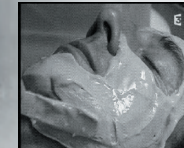
Love letters



A la mémoire de Georges Perec



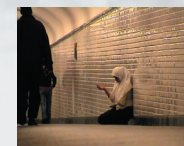
Les images auxquelles vous
avez échappé ce soir



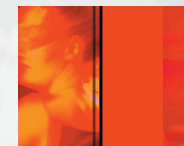
L'homme à la fenêtre



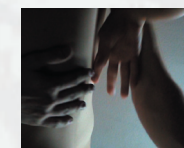
No comment



La révolte rouge



Bonne presse



danse

Brothers

Les nobodies

The man I love

Aimez-vous Bach ?

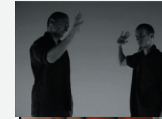
Les Moreno

La femme aux gribouillis

Lettres

L'ombre des mots

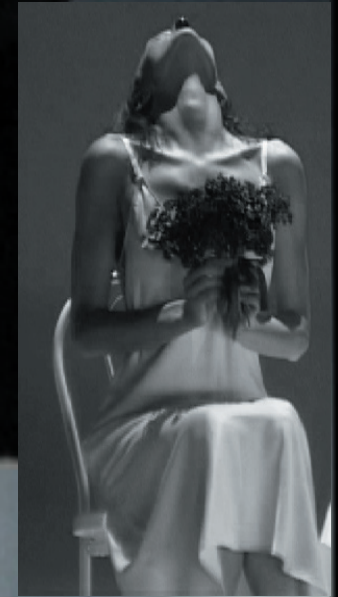
Recette sentimentale





- les contenus de séquence sont très différents dans leur présentation et dans leur forme
 - danse écrite / danse improvisée
 - vidéo écrite / vidéo improvisée sous forme de VJ
 - textes en lecture / textes joués
 - painting numérique en direct ...

Le dispositif scénographique tient compte du caractère particulier induit par ce protocole qui donne à l'expérimentation en direct une place prépondérante.



Fiche artistique

Chorégraphie : Charles Cré-Ange

Interprètes Charles Cré-Ange
Séverine Paquier
Isabelle Teruel
Mihran Tomasyan

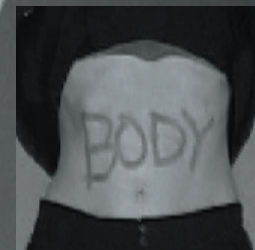
Arrangeur numérique : Guillaume Junot

Lumières, Images et Painting numérique : Charles Cré-Ange

Montage vidéo : Charles Cré-Ange et Séverine Paquier

Montage son : Charles Cré-Ange

La Compagnie Cré-Ange est subventionnée par la DRAC Ile-de-France
- Ministère de la Culture et de la Communication.



Fiche financière

**Prix de vente
spectacle**

**1 représentation : 3900 euros HT
2 représentations : 5900 euros HT
(TVA à 5,5 %)**

**Transports et
Défraiements**

**Sur la base des tarifs Syndéac en
vigueur le jour du spectacle pour
4 danseurs
1 arrangeur numérique
1 technicien
1 administratrice**

**Remboursement des frais de transport
du décor**

**Location du
vidéo-projecteur**

300 euros HT / jour (TVA 19,6 %)

**Pour les actions de sensibilisation, la proposition est fonction de chaque
projet.**

**Cie Cré-Ange
14, rue Crespin du Gast
75011 Paris
tél 01 40 21 79 90
fax 01 43 38 20 07
creange@free.fr**



